



“Consells de seguretat” per a motoristes



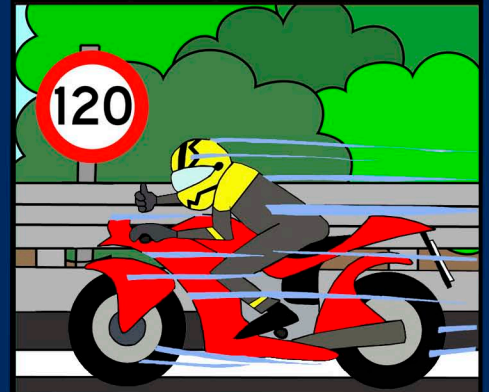
Feu servir un equipament adequat, tant a l'estiu com a l'hivern.



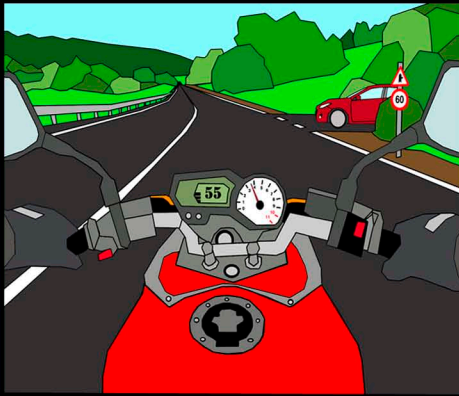
Utilitzeu sempre el casc, els guants i les proteccions.



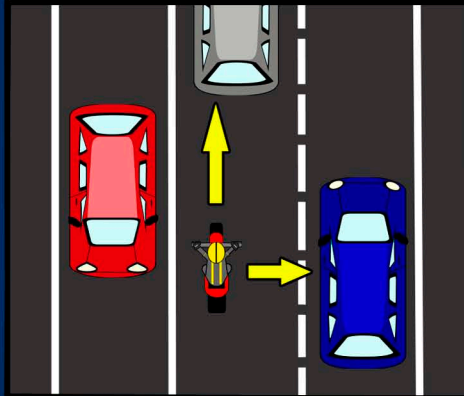
Respecteu els límits de velocitat.



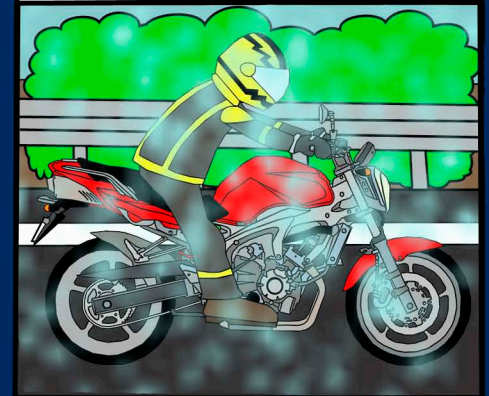
Modereu la velocitat a les cruïlles.



Mantingueu la distància, tant la de seguretat com la lateral.



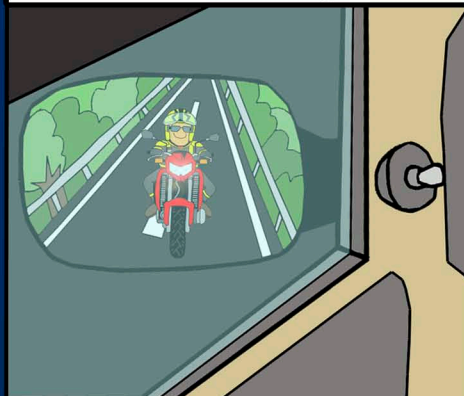
Amb condicions meteorològiques adverses adequèu-hi el tipus de conducció i la velocitat.



No circuleu pel voral: està prohibit, a més tota la brutícia acaba allà i podeu punxar.



Eviteu els angles morts dels vehicles i feu-vos veure, perquè els altres conductors us vegin.



Recordeu: Veure i ser vist és molt important.

